



地域安全情報



自転車には必ずカギかけを!

令和7年中、豊田署管内で発生した自転車盗被害(514件)のうち、約**半数**がスポーツタイプの自転車で、また、約**7割**がカギをかけていませんでした。



- ①急いでも **必ずカギかけ!**
- ②特にスポーツタイプなどの軽量なものは固定物などに**ツーロック!**



春の安全なまちづくり県民運動 4月16日~24日

新生活は交通事故に注意!

4月は、通学・通勤路が新しくなる方が増えるため、慣れない道での交通事故の発生が懸念されます。

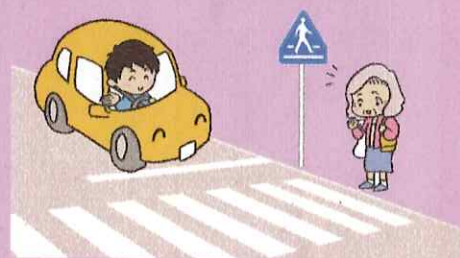
①新小学1年生の見守り活動を!

慣れない道に危険は潜んでいます
地域の目で子どもたちを事故から守りましょう



②横断歩行者に注意!

横断歩道の近くに歩行者がいたら
必ず 停まりましょう
歩行者は手を挙げて
ドライバーに歩行者の存在を知らせましょう



③自転車に乗るときはヘルメットを!

自転車乗車時のヘルメット着用は
令和5年4月の道交法改正により**義務化**(努力義務) されました
大切な命を守るためにも必ずヘルメットを着用しましょう



春の全国交通安全運動 4月6日~15日

豊田警察署HP→
地域安全情報などを
掲載しています



愛知県警 採用HP→
警察官・警察職員の
採用情報はこちらから



 愛知県豊田警察署
AICHI POLICE